

2026. 2. 22. SUN

07:00 집결(08:00 출발)

수원종합운동장

하프 / 10km / 5km

2026 경기수원 국제하프 마라톤대회

GYEONGGI SUWON INTERNATIONAL HALF MARATHON 2026

주최 경기신문

주관 GAAF 경기도육상연맹 SAAF 수원시육상연맹

후원 수원특례시



대회 개요

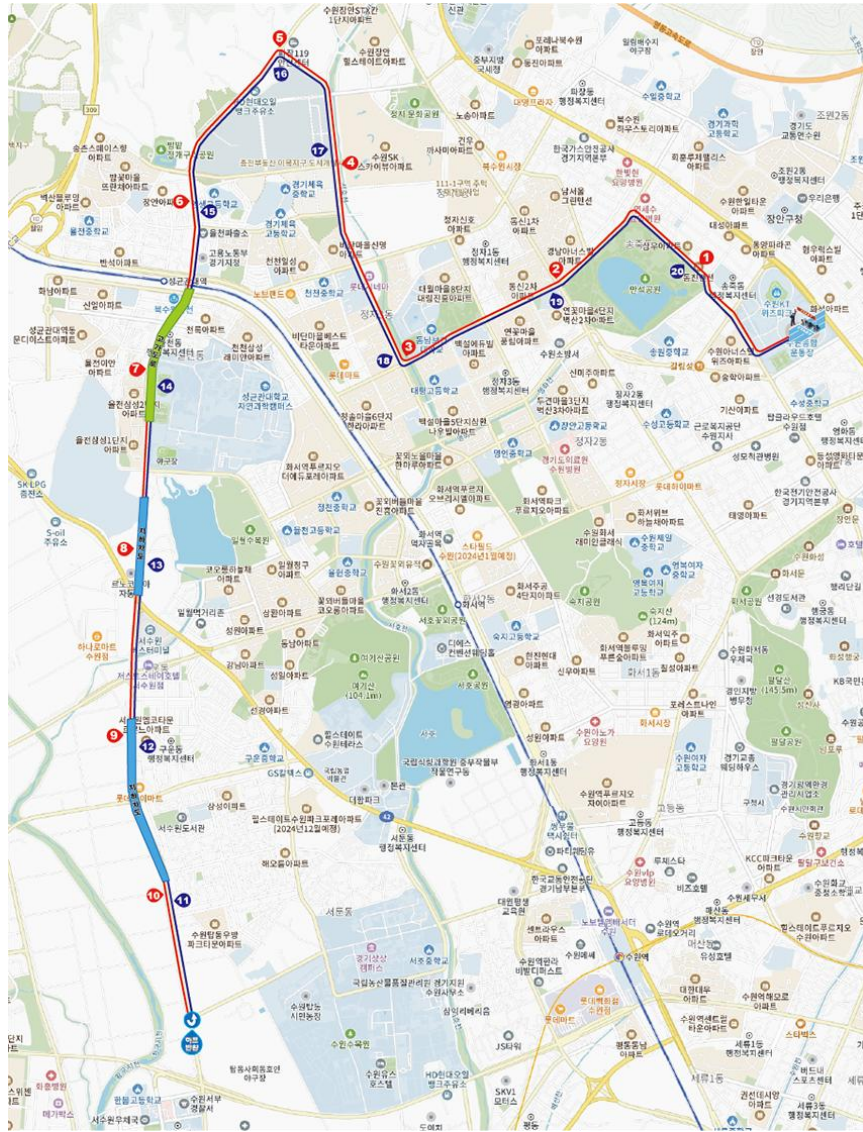
대회요강

대 회 명	2026 경기수원국제하프마라톤 대회
대 회 일 시	2026년 2월 22일 (일) 오전 8시 출발 (오전 7시 집결)
대 회 장 소	수원종합운동장 주경기장 및 수원시일원
모 집 인 원	선착순 10,000명 (12/05 기준 9,863 H 4,448 / 10K 4,421 / 5K 994)
접 수 기 간	11/24(월)~선착순 마감
참 가 부 문	Half코스 , 10Km코스 , 5Km코스
참 가 대 상	하프코스 19세 이상 10km 코스 14세 이상 5km 코스 제한 없음
시 상	Half/10Km 남,여 각 1위 ~ 6위
참가자 지급품	공식기념품, 대회책자, 완주메달, 배번호, 기록측정칩(5km 제외) 등

행사일정

날짜	시간	구분	내용	비고
운영	05:30 ~	운영진 집결	운영진 및 스탭 집결	운영사무국 무전기 수령
	06:00 ~ 06:40	자원봉사자 집결	자원봉사자 집결 및 교육	교육 후 물품 수령
	06:40 ~ 07:00	버스 탑승	인력 배치 출발	
	07:00 ~ 08:00	Stand-by	대회장, 주로 인원 배치	대회장, 코스 운영 준비
식전	07:00~07:30	참가자 안내	대회 참가자 안내 및 유의사항 전달	서비스 존, 행사 일정, 코스, 배번호 착용 방법 등
	07:30~07:55	개회식	공식행사 진행	대회사, 스트레칭 등
출발	08:00~08:10	하프코스	하프코스 출발	5분 간격 1차, 2차 분할 출발
	08:10~08:20	10km코스	10km 출발	5분 간격 1차, 2차 분할 출발
	08:20~08:30	5km코스	5km 출발	
골인	08:37	5km	5km 선두 통과 예상	최종후미 09:30 예상
	08:45	10km	10km 선두 통과 예상	최종후미 10:00 예상
	09:14	하프코스	하프코스 선두 통과 예상	최종후미 11:30 예상
식후	10:00~11:50	시상식	부문별 시상식 진행	하프/10km 남,여 1~6위 네티타임
	기록 조회		기록조회 MMS 발송	

코스도(하프코스)



Half 코스	
거리	위치
출발	수원종합운동장
1.3km	일왕삼거리(시루향기 앞)
3km	청솔마을사거리(동남보건대 지나서)
5km	안죽골삼거리
6.5km	성균관대역사거리(고가도로)
9km	탑동지하차도
반환점(10.55km)	푸른지대삼거리(행정타운사거리 전)
도착(왕복)	수원종합운동장

수원종합운동장~일왕삼거리~청솔마을사거리~
 안죽골삼거리~성균관대역사거리~탑동지하차도~
 푸른지대삼거리

코스도(10km)



10km 코스	
거리	위치
출발	수원종합운동장
1.3km	일왕삼거리(시루향기 앞)
1차 반환점	마왕족발 앞
3km	청솔마을사거리(동남보건대 지나서)
반환점(5km)	안죽골삼거리
도착(왕복)	수원종합운동장

수원종합운동장~일왕삼거리~청솔마을사거리~
안죽골삼거리

코스도(5km)



5km 코스	
거리	위치
출발	수원종합운동장
1.3km	일왕삼거리(시루향기 앞)
1차 반환점	마왕죽발 앞
2km	정자초교사거리
반환점(2.5km)	대평초교사거리
도착(왕복)	수원종합운동장

수원종합운동장~일왕삼거리~

정자초교사거리~대평초교사거리

운영계획(대회장)



VIP 주차구역 진 출입 일반 차량 차단[서문, 남문 미운영]
VIP & 운영 & 관계단체 차량 제외 전체 참가자 동문, 북문으로 진 출입

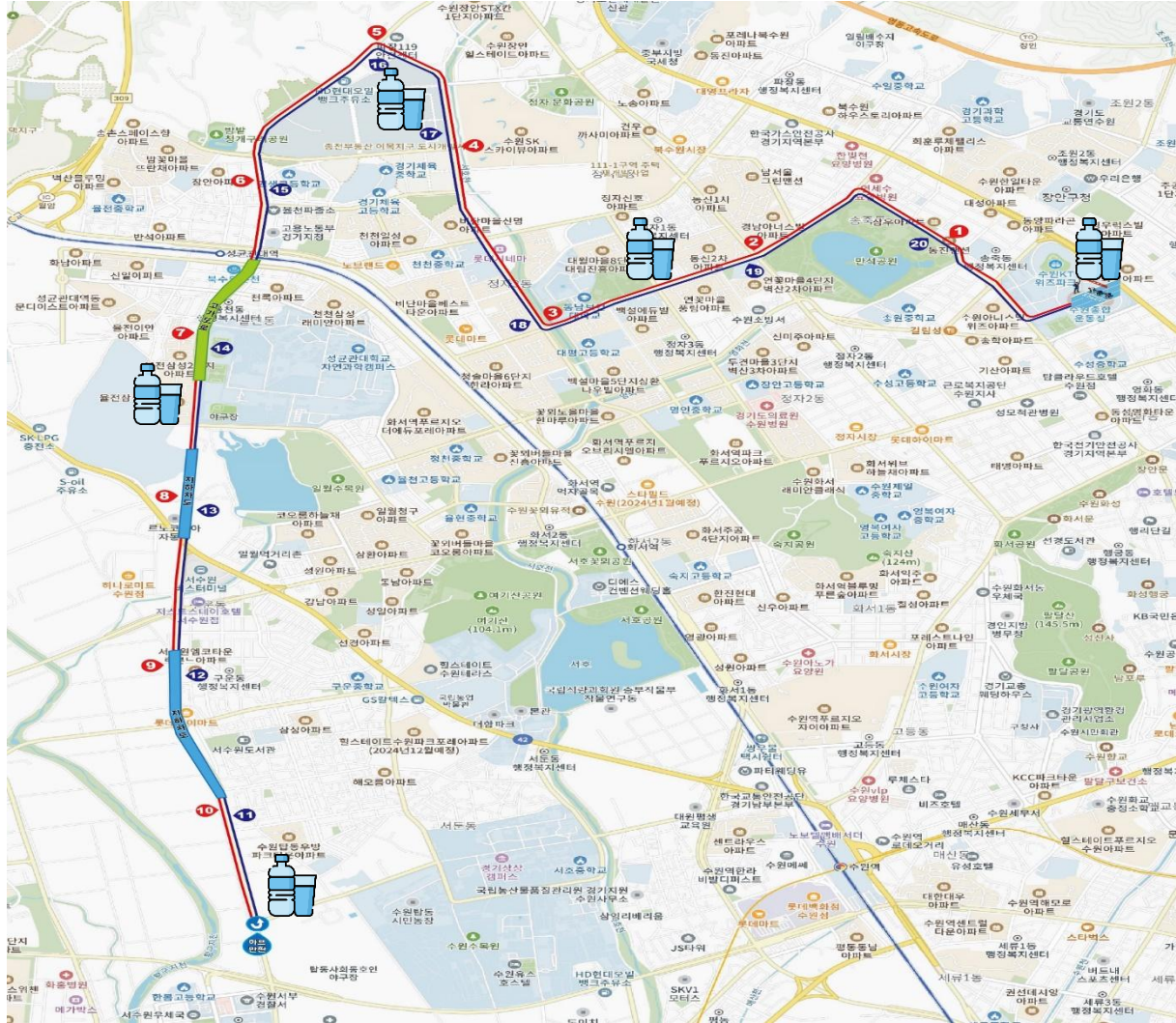


VIP 주차구역 진-출입 일반 차량 차단[남문폐쇄]
VIP & 운영 차량 제외 서문, 동문, 북문으로 출입

참가자, 일반 시민과 차량 경로를 분리하여
안전 사고 예방 및 원활한 내빈 동선 확보

출발 동선 확보	출발 순서	도착지
① 철제 및 안전펜스 설치 출발 / 도착 참가자 동선 확보	① 출발아치 기준 코스별 1~2차 출발그룹 순으로 대기	① 도착 시 유도선 및 안내인원을 통한 동선 유도
② 참가자와 차량 구분 안전 관리를 위한 별도진행요원 배치	② 그룹별 순차 출발로 밀집으로 인한 안전사고 예방	② 도착 후 급수대 & 간식배부처 이동 유도

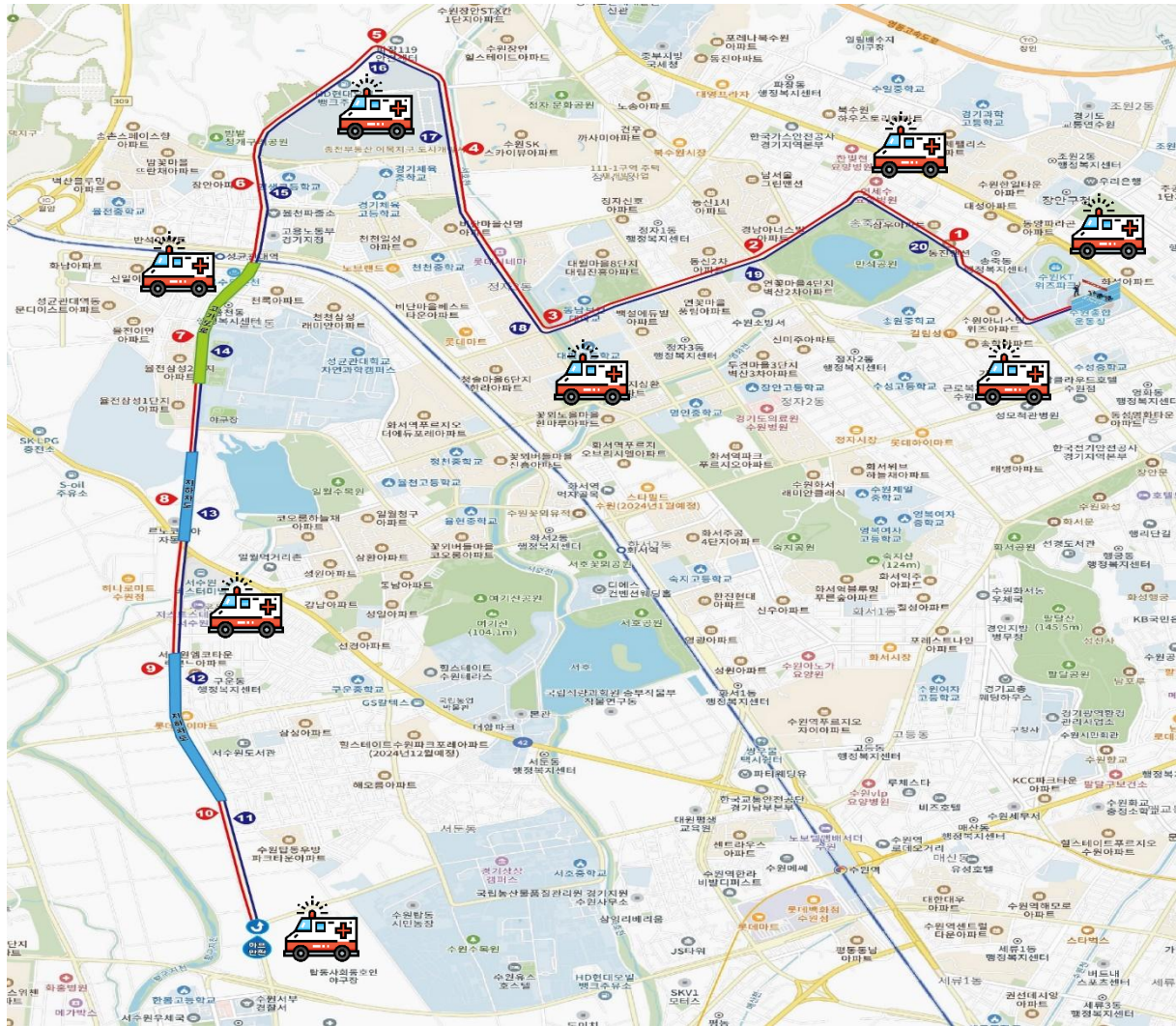
운영계획(급수대)



급수대	위치	비고
대회장 급수대	수원종합운동장	
제 1 급수대	대평초교 사거리 (5km 코스 반환점)	왕복 운영
제 2 급수대	안죽골 삼거리 (10km 코스 반환점)	왕복 운영
제 3 급수대	7.5km 지점 (성균관대 사거리)	왕복 운영
제 4 급수대	푸른지대 삼거리 (하프코스 반환점)	왕복 운영

2.5km 지점마다 급수대 운영

구급차 배치도

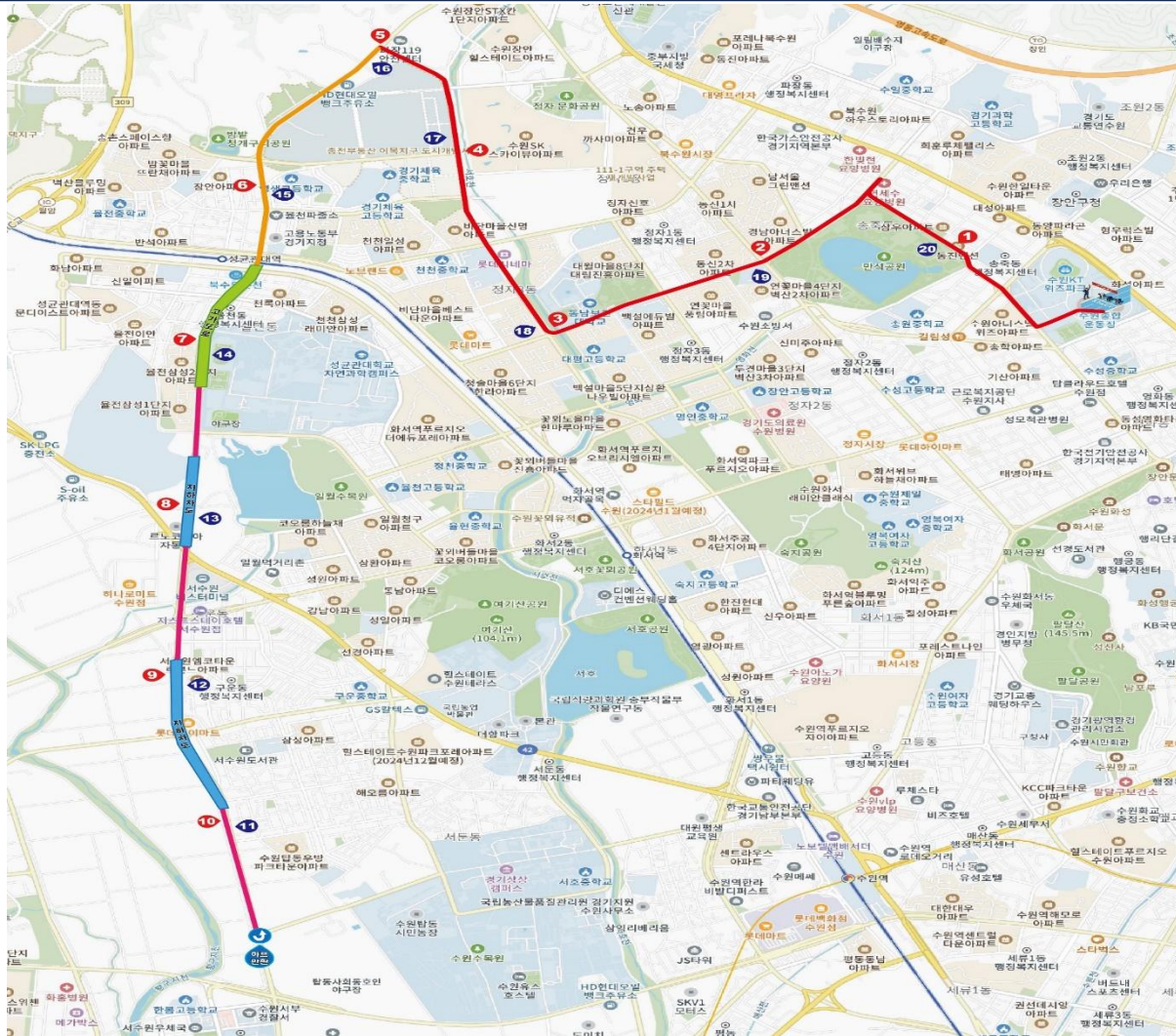


+ 구급차 배치도

대기지점	비고
집결지 (수원종합운동장)	인원 미정 배치 지점 인근 응급상황 대응 후미 따라 회송버스와 함께 복귀 전용 채팅방 운영으로 실시간 현황파악 및 신속 대응 전 차량 전문 구조사, AED 배치
5, 10km 1차 반환점 (마왕죽발)	
청솔마을사거리 (3km 지점)	
안죽골삼거리 (5km 지점, 10km 반환점)	
성대역사거리 (6.5km 지점)	
구운사거리 (9km 지점)	
푸른지대삼거리 (하프 반환점)	

※ 운영 상황에 따라 이후 변경될 수 있음

교통통제계획



중부서 구간

— 전면통제 및 부분 통제 (08:00~11:00)

— 왕복 상위 2차선 주자 이용
반환 후 하위 1차선 주자 이용

서부서 구간

— 왕복 상위 2차선 주자 이용 (08:20~10:20)

고가차로 및 지하차도 전면 통제

교통통제계획

위치	통제시작	선두	후미	통제해제	통제구간	교통통제안
START	7:55	8:00	8:30	11:00	수원종합운동장(출발지)↔월계사거리↔ 일왕삼거리↔정자초교사거리↔ 청솔마을사거리	양방향 통제
1.0km		8:03	8:36			
2.0km		8:07	8:43			
3.0km		8:10	8:50			
4.0km	8:10	8:14	8:57	10:35	청솔마을사거리↔동남보건대사거리↔ 오리뜰삼거리↔안죽골삼거리(10km 반환점)	양방향 통제
5.0km		8:17	9:03			
6.0km	8:16	8:21	9:10	9:20	안죽골삼거리→밤꽃사거리→ 밤밭사거리→고가도로(성대역사거리)	왕복 상위 2차선 통제 (고가도로 및 지하차도 전면 통제)
7.0km	8:19	8:24	9:17	9:55	성균관대사거리→상구운지하차도→ 탑동지하차도→탑골삼거리→ 푸른지대삼거리(하프 반환점)	
8.0km		8:28	9:24			
9.0km		8:31	9:30			
10.0km		8:35	9:37			
11.0km	8:38	9:44				
12.0km	8:37	8:42	9:51	10:10	푸른지대삼거리→탑골삼거리→ 탑동지하차도→상구운지하차도→ 성균관대사거리	
13.0km		8:45	9:57			
14.0km	8:44	8:49	10:04	10:30	성균관대사거리→고가도로(성대역사거리)	
15.0km		8:52	10:11		밤밭사거리→밤꽃사거리→안죽골삼거리	
16.0km		8:56	10:18			
17.0km	8:54	8:59	10:24	10:35	안죽골삼거리↔오리뜰삼거리↔ 동남보건대사거리↔청솔마을사거리	양방향 통제
18.0km	8:58	9:03	10:31	11:00	청솔마을사거리↔정자초교사거리↔ 일왕삼거리↔월계사거리↔ 수원종합운동장(도착지)	양방향 통제
19.0km		9:06	10:38			
20.0km		9:10	10:45			
FINISH		9:15	10:50			

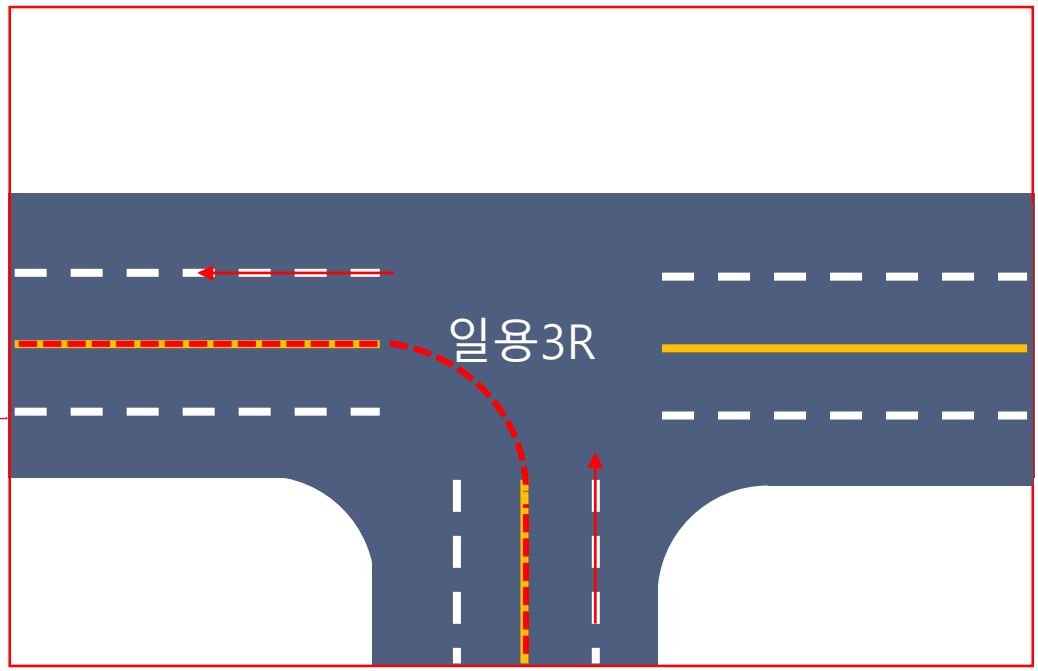
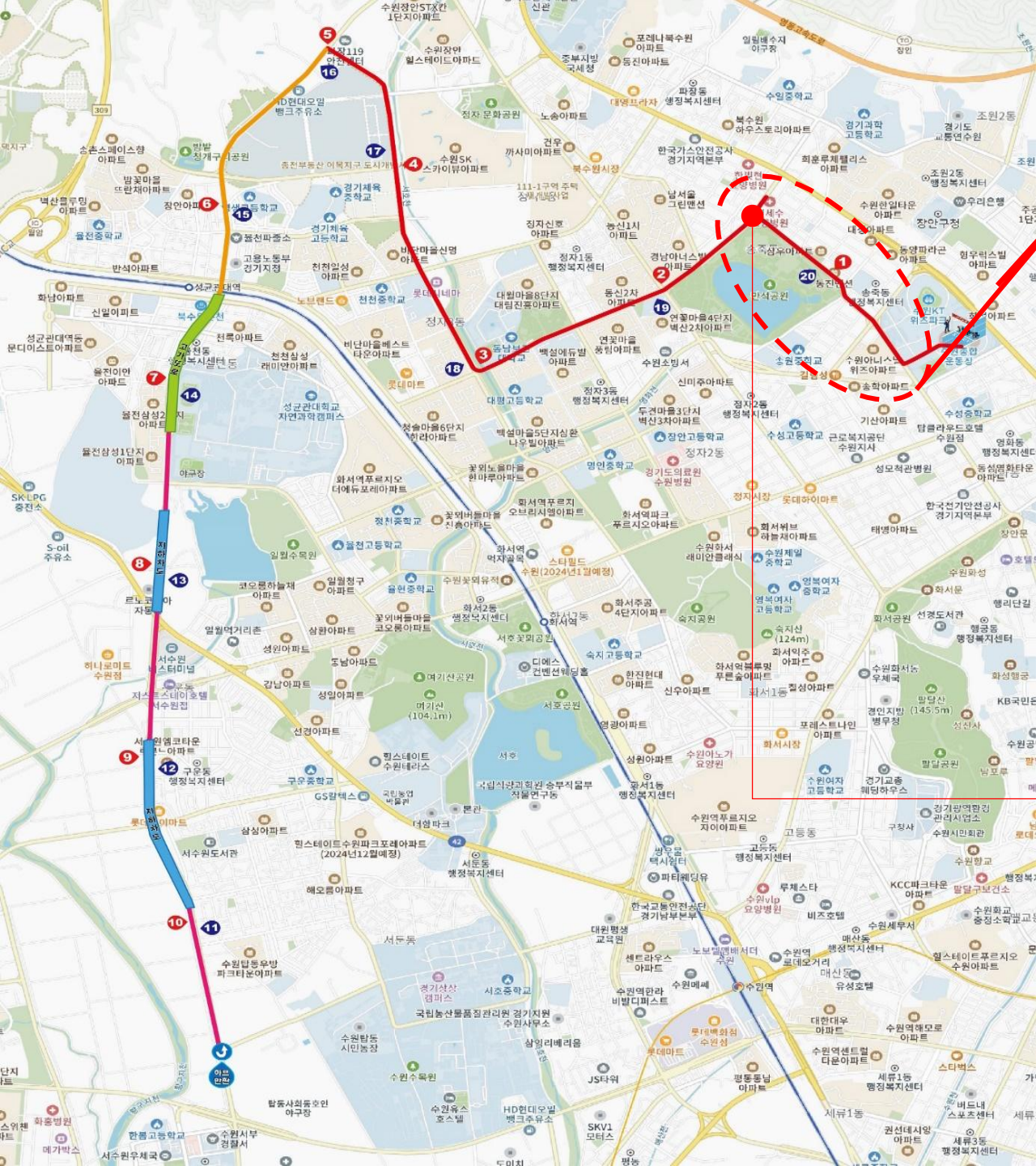
라바콘 설치계획

번호	구간	설치거리(m)	설치위치	간격(m)	수량(개)	비고
1	운동장 진출로 ↔ 일왕삼거리	1100	중앙선 / 후반부 하위차로	5	200	중앙분리대 설치 구간 (수량 여유) 10K, 5K 코스 최종 후미 통과 후, 하프코스 후반부 동선으로 이동
2	일왕삼거리 ↔ 청솔마을사거리	1600	중앙선 / 후반부 하위차로	5	250	중앙분리대 설치 구간 (수량 여유) 10K 코스 최종 후미 통과 후, 하프코스 후반부 동선으로 이동
3	청솔마을사거리 ↔ 안죽골삼거리	1900	중앙선	5	150	중앙분리대 설치 구간(수량 여유) 10K 코스 최종 후미 통과 후, 하프코스 후반부 동선으로 이동
4	안죽골사거리 → 성대역사거리(밤밭고가차도 입구)	1500	중앙선 / 상위 2개차로 / 하위 1개차로(후반부)	7	250	중앙분리대 설치 구간(수량 여유) 최종 후미 통과 후, 후반부 동선으로 이동
5	밤밭고가차도(출구) → 상구운지하차도(입구)	530	중앙선 / 상위 2개차로	7	130	중앙분리대 일부 설치 구간 지하차도 구간 전면 통제 최종 후미 통과 후, 후반부 동선으로 이동
6	상구운지하차도(출구) → 탑동지하차도(입구)	350	상위 2개차로	7	50	중앙분리대 일부 설치 구간 지하차도 구간 전면 통제 최종 후미 통과 후, 후반부 동선으로 이동
7	탑동지하차도(출구) → 탑골삼거리	310	중앙선 / 상위 2개차로	7	50	중앙분리대 일부 설치 구간 최종 후미 통과 후, 후반부 동선으로 이동
8	탑골삼거리 → 푸른지대삼거리(하프 반환점)	570	중앙선 / 상위 2개차로	7	110	중앙분리대 일부 설치 구간 최종 후미 통과 후 회수(중앙선은 반환 후 돌아오는 최종 후미 통과 후 회수)
9	푸른지대삼거리 → 탑골삼거리	570	상위 2개 차로	7	80	상위 2개 차로(중앙선 제외)
10	일왕삼거리 ↔ 마왕죽발 앞(5km, 10km 반환점)	130	중앙선	5	30	수량 여유
A	안전관리구역 및 교차로				347	교차로, 골목 등
B	교차로 여유 라바콘				420	여유분 교차로별 20개씩 구비(교차로 21개)
	계				2067	

중부서구간

전면통제

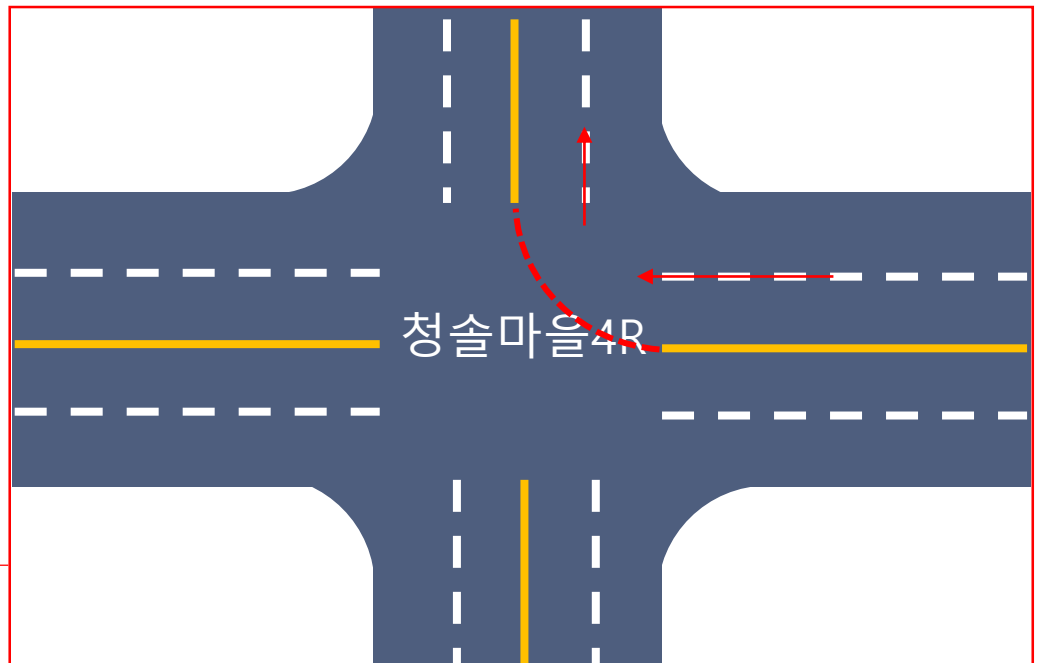
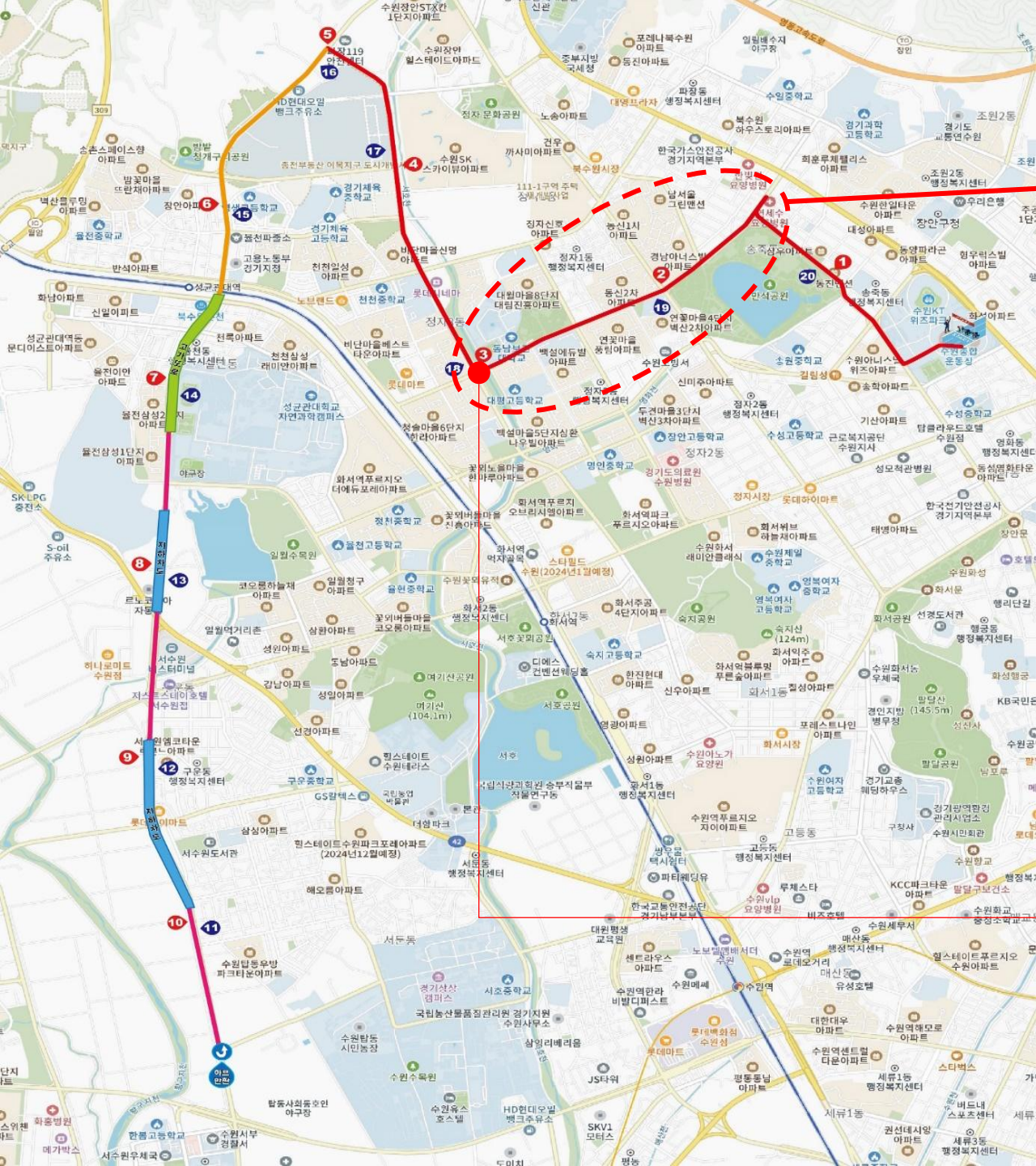
수원 종합 운동장 → 월계4R → 송죽초3R → 일용3R(좌회전)



중부서구간

전면통제

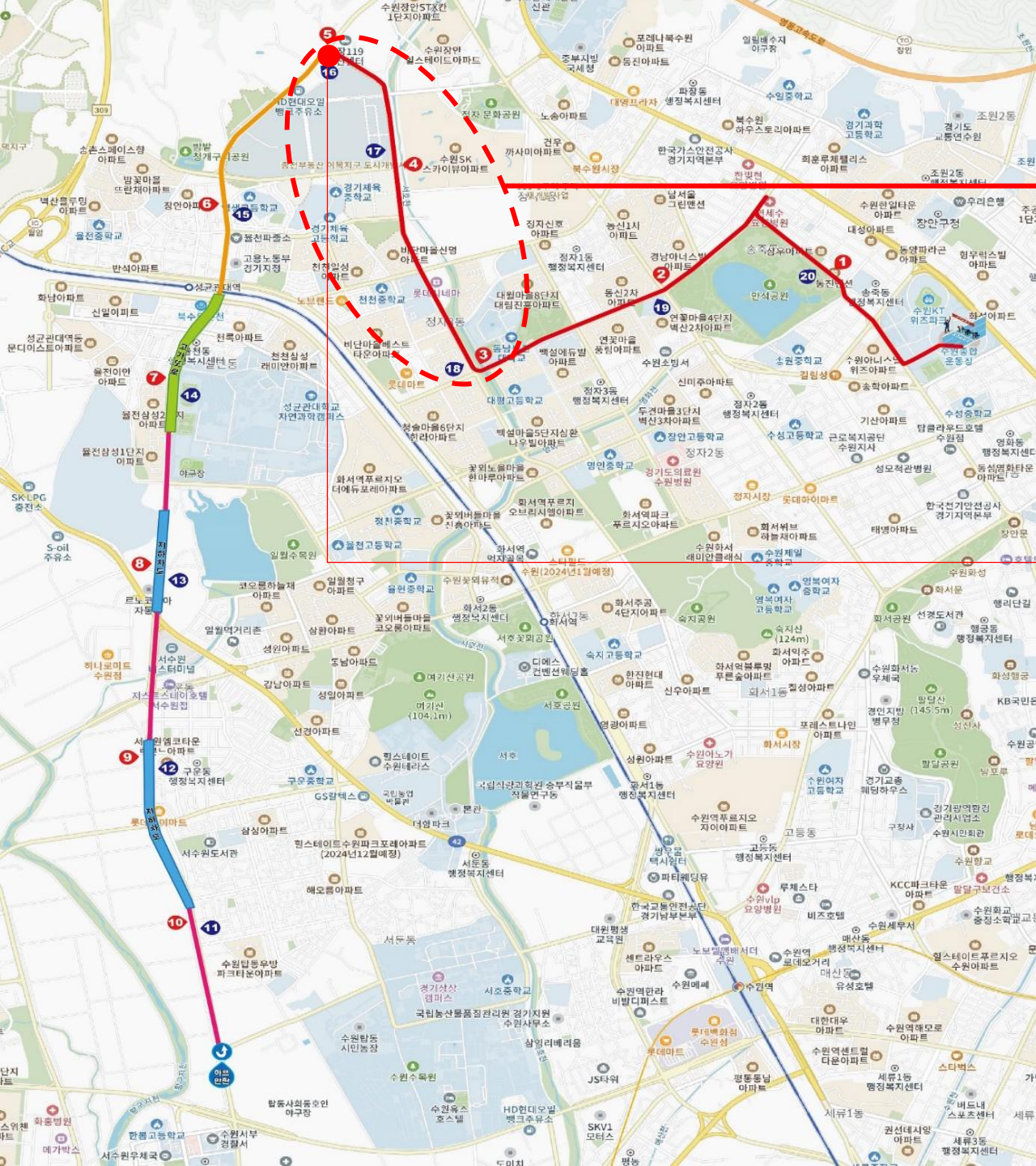
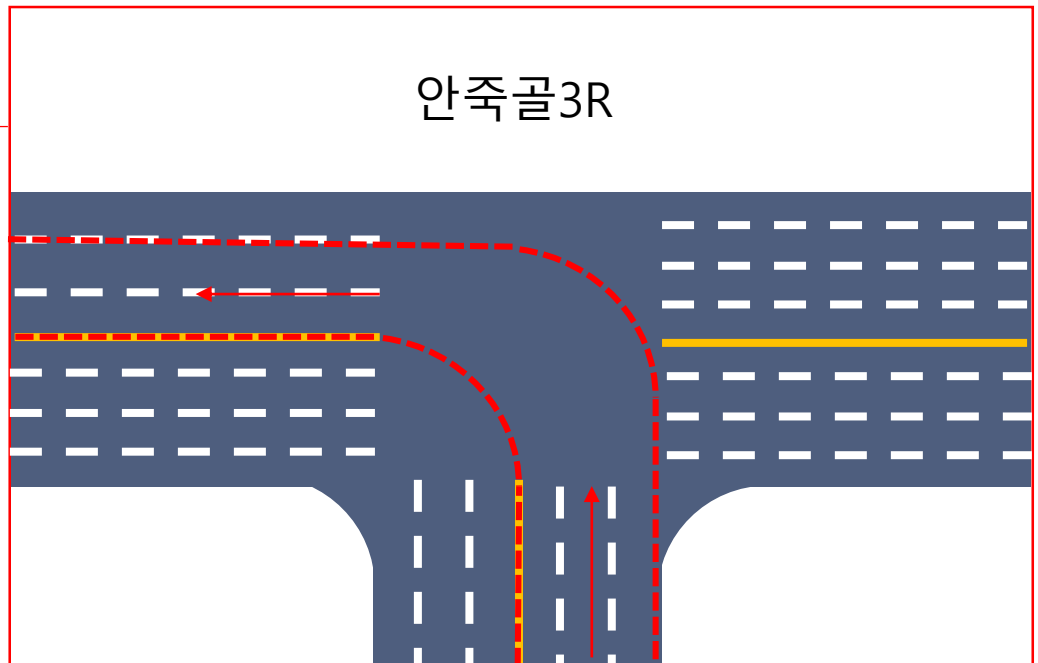
(일용3R) → 만석거3R → 정자초교4R → 대평초교4R → 대평중3R → 청솔마을4R(우회전)



중부서구간

전면통제

(청솔마을4R) → 동남보건대4R → 천천초등학교4R → 선화4R → 오리뜰3R → 안죽골3R(좌회전)
 안죽골3R 좌회전 후 상위 1개 차로 주자 이용 / 라바콘 설치

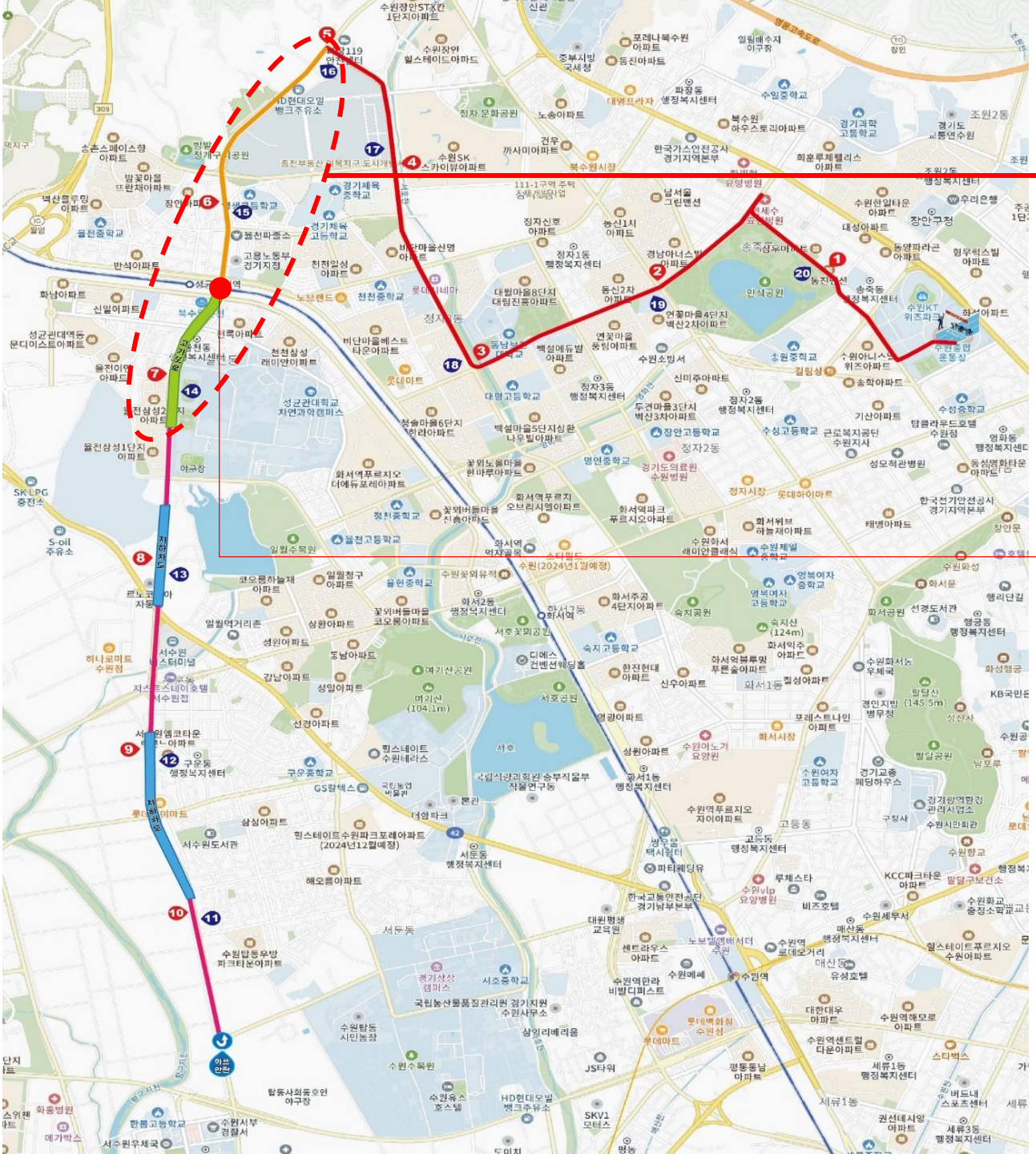
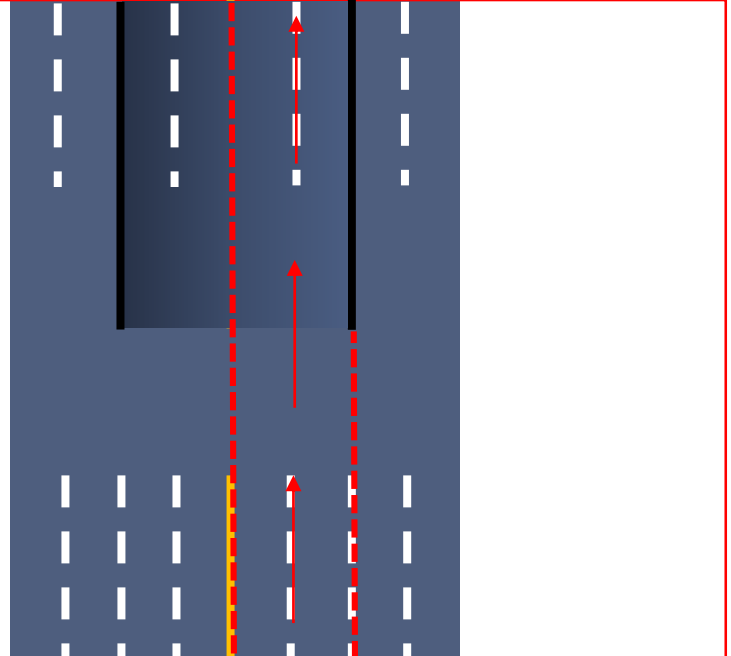


중부서구간

상위 2개 차로

(안죽골3R) → 밤꽃4R → 밤밭4R → 성대역4R → 고가도로

고가도로 전면통제

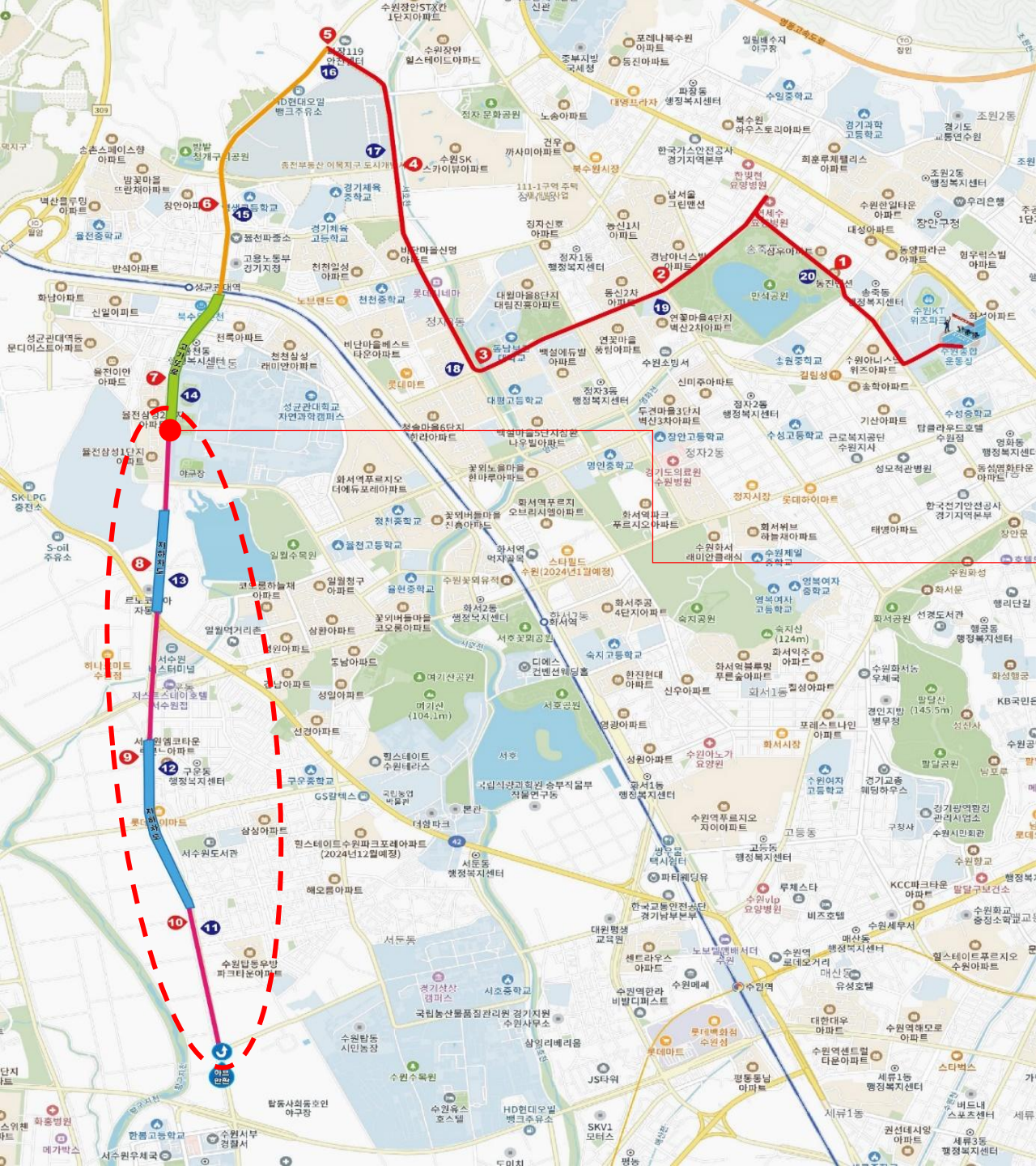
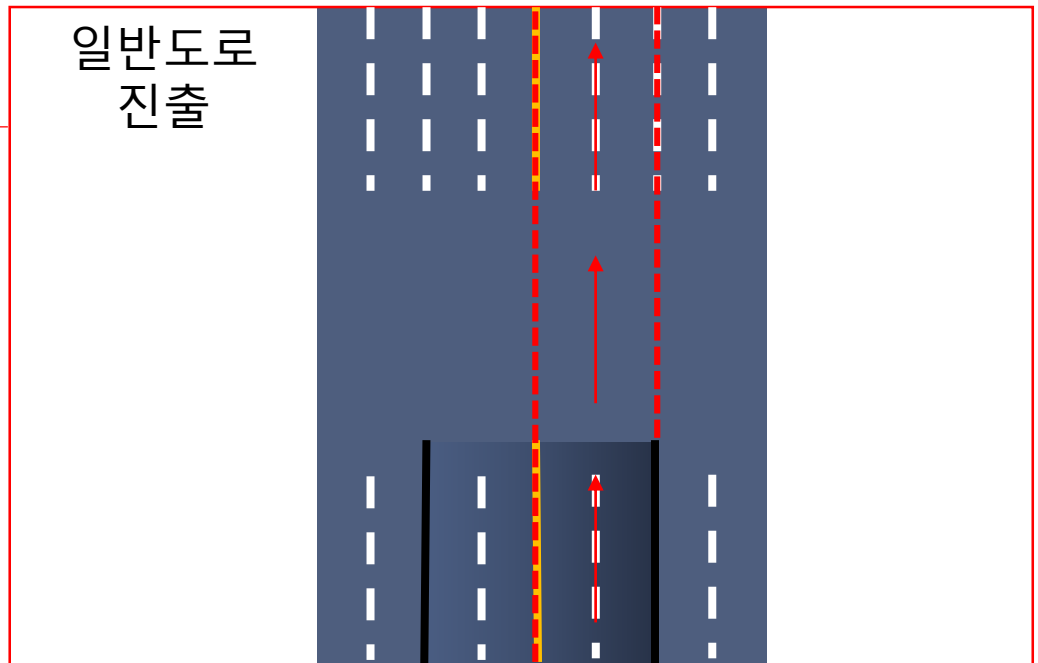


서부서구간

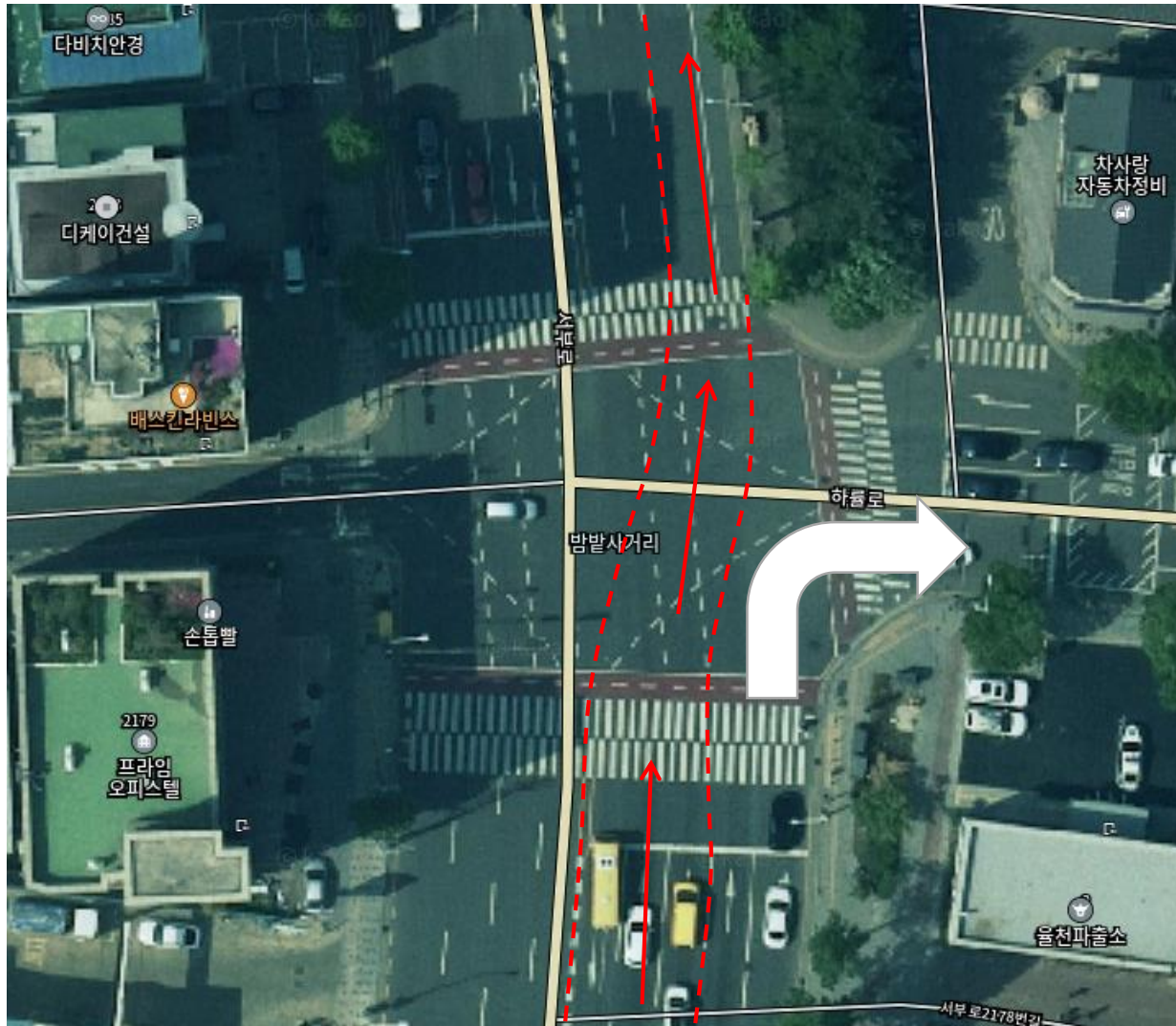
상위 2개 차로

(고가도로) → 성균관대4R → 상구운지하차도 → 탑동지하차도 → 탑골3R → 푸른지대삼거리(반환점) → 탑골3R → 탑동지하차도R → 상구운지하차도R → 성균관대4R → 고가도로

고가도로 → 일반도로 진출 후 상위 2개 차로 주자 이용 / 라바콘 설치



우회로 운영안



우회로 운영안

밤발사거리 기점으로 주자
상위 2개 → 하위 1개 차로 이용
(안쪽골삼거리 우회전시까지)

전 차량 울천파출소쪽 골목으로
우회로 운영

예정사항

골목 내 주차금지 현수막 게첨
우회로 전 하위차선 입간판 설치
주변 다인시설(교회 등) 안내 및 홍보

우회로 운영안

