

아주대학교 AI교육혁신

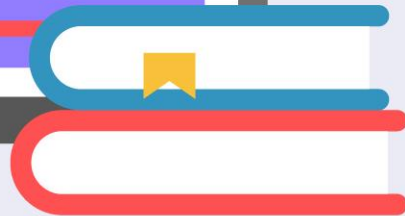
기초 학력 증진을 위한

AALS 설명회

Ajou Adaptive Learning Square



AI



아주대학교 AI교육혁신

기초 학력 증진을 위한

AALS 설명회

Ajou Adaptive Learning Square



- 01 AALS(Ajou Adaptive Learning Square) 소개
- 02 AALS 활용 자기주도 학습 이벤트 소개
- 03 AALS 접속 및 학습 콘텐츠 활용 방법 소개(실제 시연)
- 04 질의 응답



AALS 소개 (Ajou Adaptive Learning Square)

기초 학력 증진을 위한 AALS 설명회

1. AALS(Ajou Adaptive Learning Square) 소개

○ AALS(Ajou Adaptive Learning Square) 개념

- 학생과 교수자가 원하는 만큼, 필요한 시기에, 자율적으로, 학습 할 수 있는 SI기반 맞춤형 학습 인프라

학생

다양한 전공 기초에서 **자기주도적으로**
본인의 실력 진단, 부족한 부분을
자율적으로 **보완 학습 가능(현재 제공)**



교수

본인의 과목에서 **필요한 학습 모듈만**
선별해서 추출, 학생에게 과제
또는 보충 학습 제공(2026-2 목표)

성적 평가 항목에 반영할 수 있음
(아주Bb 성적부에 정보 연계)



기초 학력 증진을 위한 AALS 설명회

1. AALS(Ajou Adaptive Learning Square) 소개

○ 맞춤형 학습이란

학생의 지식 수준,
개념 이해 정도에 따라
다른 학습 경로 제공

개념 이해와
학습 과정을 도와주는
AI 튜터(챗봇) 제공



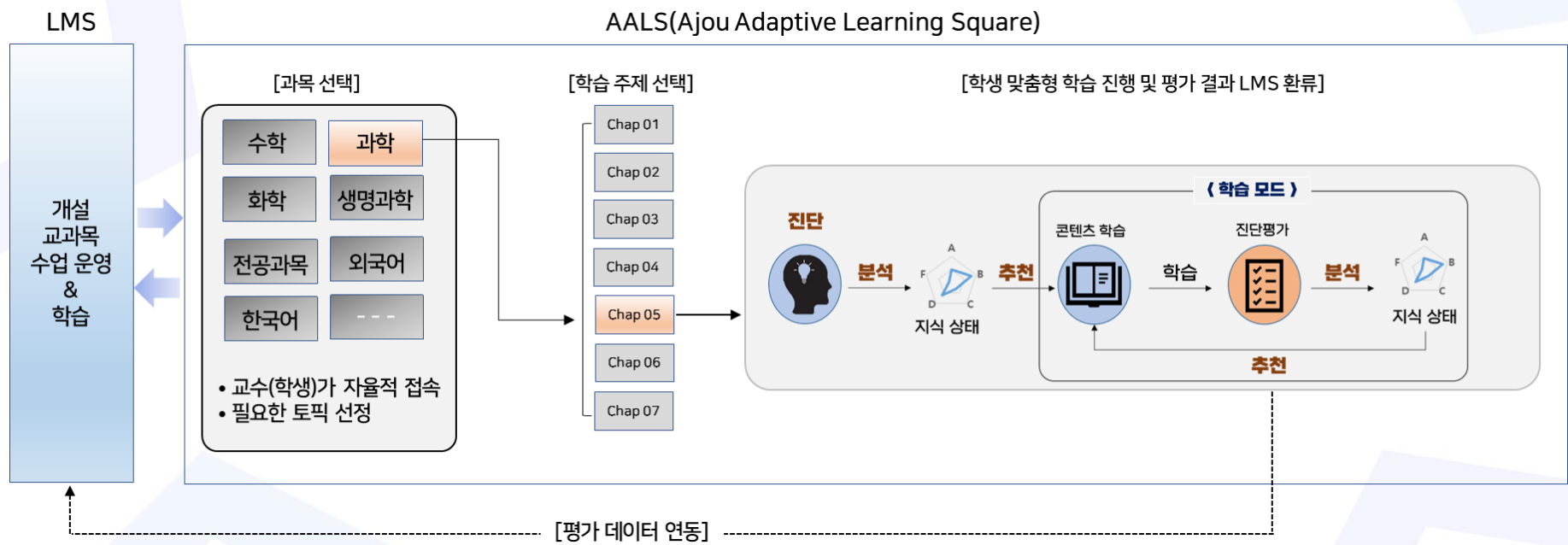
학습 개념과 문제 추천 ← AI



기초 학력 증진을 위한 AALS 설명회

1. AALS(Ajou Adaptive Learning Square) 소개

○ AALS 개념도

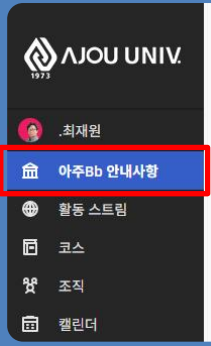


기초 학력 증진을 위한 AALS 설명회

1. AALS(Ajou Adaptive Learning Square) 소개


○ AALS 접속 방법

아주Bb – [안내사항]에서



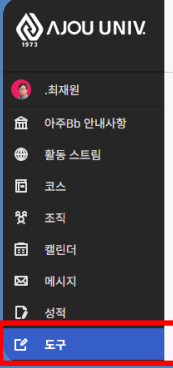
A menu on the left side of the Ajou Bb interface. The '아주Bb 안내사항' (Ajou Bb Notice) item is highlighted with a red box.

AALS(Ajou Adaptive Learning Square)



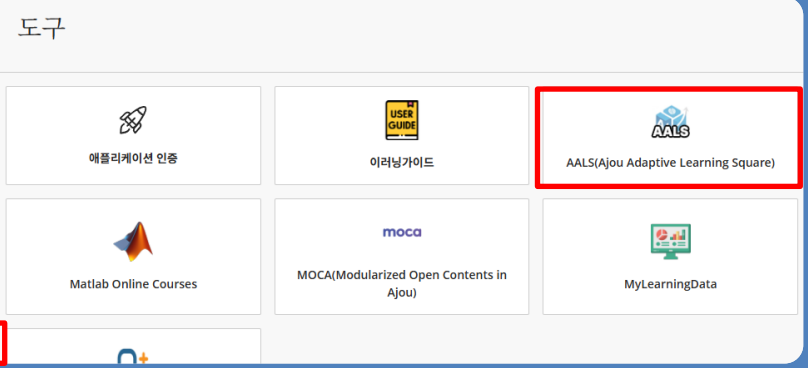
A banner for AALS with the text 'AALS(Ajou Adaptive Learning Square)' and 'AI 기반 맞춤형 학습 지원 시스템'. Below the banner, it says '기초학력, 시로 탄탄하게! AALS를 소개합니다' and 'AALS 소개 영'.

아주Bb – [도구]에서



A menu on the left side of the Ajou Bb interface. The '도구' (Tools) item is highlighted with a red box.

도구



A grid of tool icons. The 'AALS(Ajou Adaptive Learning Square)' icon is highlighted with a red box. Other icons include '애플리케이션 인증', '이러닝가이드', 'MOCA(Modularized Open Contents in Ajou)', 'MyLearningData', and 'Matlab Online Courses'.

기초 학력 증진을 위한 AALS 설명회

1. AALS(Ajou Adaptive Learning Square) 소개

○ AALS에서 제공하는 학습 콘텐츠(1)

The screenshot displays the AALS learning platform interface. At the top, there are navigation tabs for various subjects: 수리과학, 자연과학, 국어, KOREAN, 영어, 일본어, 의학/보건/체육, IT/소프트웨어, and 경영/경제/회계. Below these, a row of course-level tabs is shown, with '대학수학' selected. Other tabs include 고등수학, 중등수학, 초등수학, 미적분학 (highlighted in blue), 일반통계학, 선형대수학, 기초행렬, 공업수학, and 이산수학. The main content area is titled '1. 함수' and contains a sub-section '1. 함수와 모델'. This section features three course cards: '함수의 정의와 성질', '수학적 모델링', and '여러가지 함수의 활용'. Each card shows progress indicators for '개념' (0/2, 0/2, 0/1) and '유형' (0/6, 0/6, 0/3), along with a '학습 전' button. At the bottom of each card is a '개념 CHECK' button and a star rating system (☆☆☆) with a right-pointing arrow.

기초 학력 증진을 위한 AALS 설명회

1. AALS(Ajou Adaptive Learning Square) 소개

○ AALS에서 제공하는 학습 콘텐츠(2)

수리과학 자연과학 국어 KOREAN 영어 일본어 의학/보건/체육 IT/소프트웨어 경영/경제/회계

대학과학 맥그로힐 고등과학 일반물리학 일반생명과학 일반화학

수리과학 자연과학 국어 KOREAN 영어 일본어 의학/보건/체육 IT/소프트웨어 경영/경제/회계

국어 문법 규범 비문학 문학 화법/작문 매체

수리과학 자연과학 국어 KOREAN 영어 일본어 의학/보건/체육 IT/소프트웨어 경영/경제/회계

TOPIK1 TOPIK2 문법

기초 학력 증진을 위한 AALS 설명회

1. AALS(Ajou Adaptive Learning Square) 소개

○ AALS에서 제공하는 학습 콘텐츠(3)

수리과학 자연과학 국어 KOREAN **영어** 일본어 의학/보건/체육 IT/소프트웨어 경영/경제/회계

중등영어 | 고등영어 | TOEIC | TOEFL | **1학년** | 2학년 | 3학년

수리과학 자연과학 국어 KOREAN 영어 **일본어** 의학/보건/체육 IT/소프트웨어 경영/경제/회계

JLPT | **문법**

기초 학력 증진을 위한 AALS 설명회

1. AALS(Ajou Adaptive Learning Square) 소개

○ AALS에서 제공하는 학습 콘텐츠(4)

수리과학 자연과학 국어 KOREAN 영어 일본어 의학/보건/체육 IT/소프트웨어 경영/경제/회계

기초의학 응인대 생활스포츠지도사 2급 과정 **해부생리학** 약리학 병리학 기본간호학 보건교육방법론 지역사회간호

수리과학 자연과학 국어 KOREAN 영어 일본어 의학/보건/체육 IT/소프트웨어 경영/경제/회계

고등정보 프로그래밍 언어 인공지능 **정보**



AALS 활용 자기주도 학습 이벤트 소개

기초 학력 증진을 위한 AALS 설명회

2. AALS 자기주도 학습 장학금 이벤트

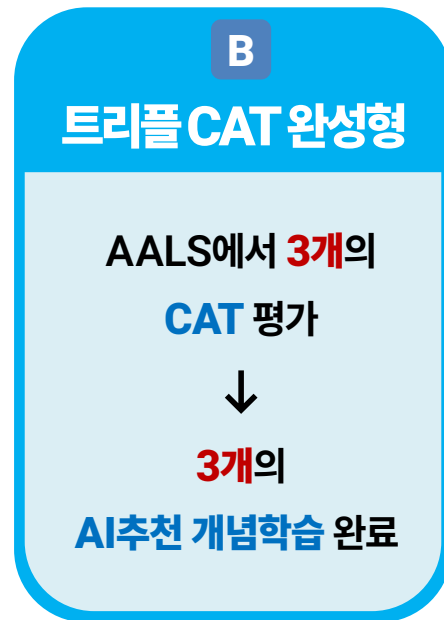
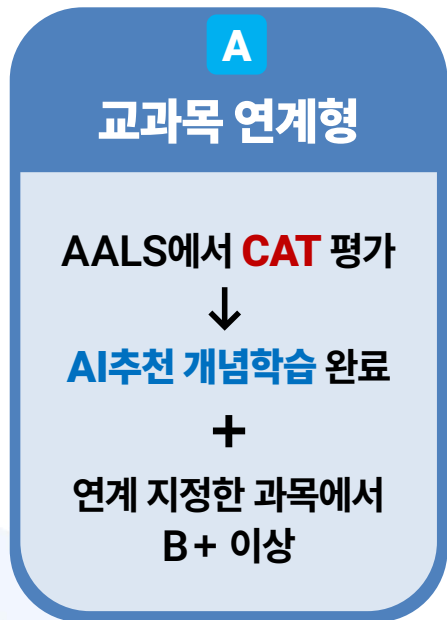


AALS에 접속해서 1학기 동안 학습 후
일정 기준 통과하는 학생에게
장학금 10만원 지급

기초 학력 증진을 위한 AALS 설명회

2. AALS 자기주도 학습 장학금 이벤트

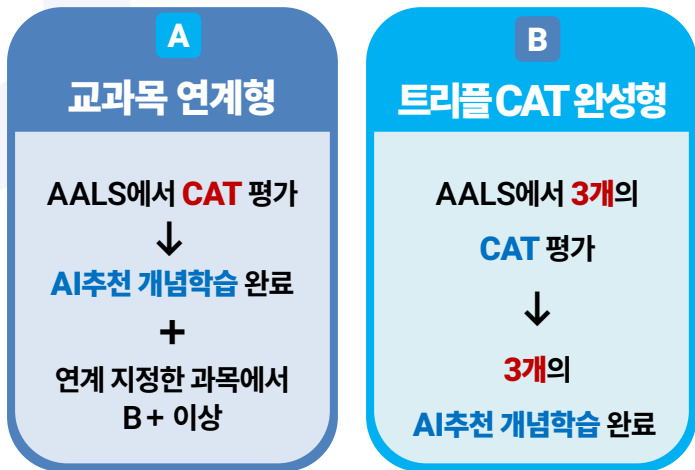
○ 장학금 이벤트 합격 조건



기초 학력 증진을 위한 AALS 설명회

2. AALS 자기주도 학습 장학금 이벤트

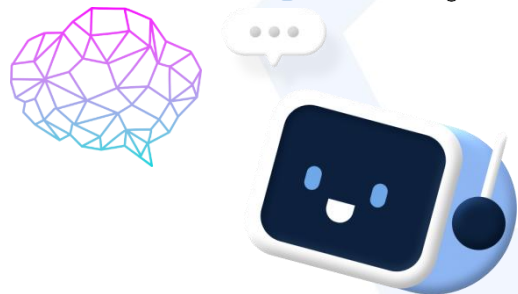
○ 장학금 이벤트 합격 조건



A, B형 모두 조건이 충족되어야 이벤트 합격

A형에서 AI추천 보완학습 완료
+
연계 지정한 과목에서 B0 => 불합격

B형에서 한 과목에서만
AI추천 보완학습 완료 => 불합격



기초 학력 증진을 위한 AALS 설명회

2. AALS 자기주도 학습 장학금 이벤트

○ CAT 평가 : 10개의 평가 과목 중 선택하면 됨

CAT 평가 및 진단평가

CAT 평가

CAT 평가는 학생 응답에 맞춰 다음에 제시될 문항의 난이도를 조절하는 적응형 평가 시스템입니다. CAT 평가 탭을 클릭해 배정된 CAT 평가를 확인하고, 응시를 시작해보세요.

The image shows a laptop displaying the CAT evaluation system interface. The interface includes a navigation menu with options like '기초학력진단평가', '수학/수학II CAT 평가', '학문과 연계 CAT 평가', '미적분 CAT 평가', and '기타 CAT 평가'. A blue box highlights the '수학/수학II CAT 평가' section. A blue arrow points from this section to a detailed view of the evaluation interface. This detailed view shows a math problem: $a = \log_5(\sqrt{2}-1)$ 일 때, $a^2 + \frac{2}{3^a}$ 의 값을 구하시오. The interface also displays the student's score (난이도: ●●●●● | 정답률 73%) and a progress bar (5%).

1 시험의 진행률이 그래프로 표시돼요.

1 문제의 난이도를 확인할 수 있어요.

기초 학력 증진을 위한 AALS 설명회

2. AALS 자기주도 학습 장학금 이벤트

○ **AI추천개념학습** : CAT 평가 후 학생의 부족한 개념 학습 부분을 AI가 추천함

CAT평가 ○

기간 전체 시작 전 진행 중 종료 **유시 연계** 유시 완료 유시 중 미유시

수학(상)/수학(하) **유시 완료**
유시기간 : 2026-01-01 00:00 - 2026-12-31 23:59

수학/수학II **미유시**
유시기간 : 2026-01-01 00:00 - 2026-12-31 23:59

확률과 통계 **미유시**
유시기간 : 2026-01-01 00:00 - 2026-12-31 23:59

미적분 **미유시**
유시기간 : 2026-01-01 00:00 - 2026-12-31 23:59

기하 **미유시**
유시기간 : 2026-01-01 00:00 - 2026-12-31 23:59

1회차 0점 2026-01-15 15:21

수학(상) 전체 개념 > 0/16개

다항식 0/5개 ^

다항식의 덧셈과 뺄셈 >
예제 0/42 유형 0/3 학습 전
최근 학습일 -
개념 CHECK ☆☆☆ >

항등식 >
예제 0/29 유형 0/9 학습 전
최근 학습일 -
개념 CHECK ☆☆☆ >

다항식의 곱셈과 나눗셈 >
예제 0/22 유형 0/6 학습 전
최근 학습일 -
개념 CHECK ☆☆☆ >

곱셈 공식 >
예제 0/25 유형 0/9 학습 전
최근 학습일 -

곱셈 공식의 변형 >
예제 0/28 유형 0/9 학습 전
최근 학습일 -

다시 유시하기 AI 추천 개념학습

학생이 완료해야 할
AI추천개념학습

기초 학력 증진을 위한 AALS 설명회

2. AALS 자기주도 학습 장학금 이벤트

- **AI추천개념학습** : CAT 평가 후 학생의 부족한 개념 학습 부분을 AI가 추천함

1회차 0점 2026-01-15 15:21

수학(상)/수학(하) [보고서 보기](#) [리뷰하기](#)

점수

0점 16점

1회차 응시자 평균

CENT 학습완료인증 ⓘ

AI 추천 개념학습 0/31개 달성

CERTIFICATE

학습완료인증 | 수학

귀하: CAT 평가에서 해당 과목의 학습을 완료하여 공인 인증서를 수여받으셨습니다.

다시 응시하기

AI 추천 개념학습



모두 완료하면 인증

