



# 국제화 프로그램 오리엔테이션

아주대학교 국제교류팀

# 01.

## 국제교류팀 소개

# 02.

## 해외파견 프로그램

- 교환학생 (정규교환 & ISEP)
- 단기 파견
- 파란사다리

# 03.

## 교내 국제화 프로그램

- AGA
- International Day

The slide features a white background with decorative elements. In the top left, there are three blue four-pointed stars of varying sizes. A large, light gray abstract shape is at the top, and a large yellow abstract shape is on the right side. A small blue star is located in the bottom right corner.

# 국제교류팀 소개

Office of International Affairs:

<https://oia.ajou.ac.kr/oia/index.do>



# Global!

67개국 358개 자매대학!

(2025.04.기준)

- 매년 국제교류팀을 통한 해외파견생은 약 500여명, 꾸준히 증가하는 추세



[Introduction](#)

[Outgoing Programs](#)

[Incoming Programs](#)

[Admission](#)

[Student Life](#)

[Notice](#)

—01.

# With Ajou, Grow Together





Introduction

• **Outgoing Programs**

Incoming Programs

Admission

Student Life

Notice

## 교환학생

- 교환학생 소개
- 선발 및 진행
- 자매대 정보
- 참가자후기
- FAQ

## 복수학위

- 복수학위 소개
- 선발 및 진행
- 자매대 정보
- 참가자후기
- FAQ

## 단기해외연수

- 단기프로그램 소개
- 선발 및 진행
- 파견학교 정보
- 참가자후기
- FAQ

## 파란사다리

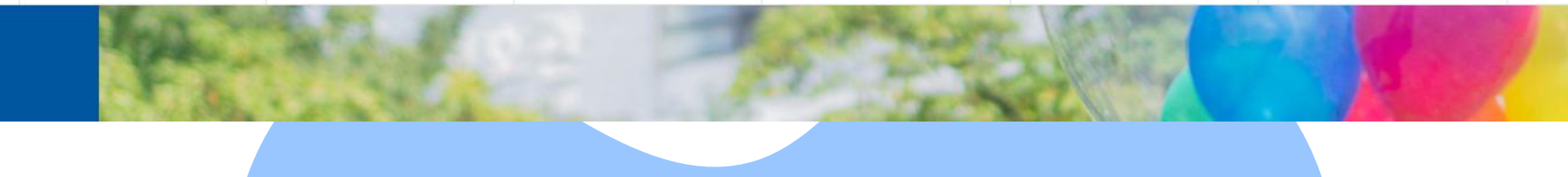
- 파란사다리 소개
- 선발 및 진행
- 파견대학 정보
- 참가자후기
- FAQ

## 글로벌인턴십

- 글로벌인턴십 소개
- 선발 및 진행
- 기업정보
- 참가자후기
- FAQ

## 자료실

- 서식
- OT 자료
- 기타자료





Notice

Notice



## Notice

# Notice

전체

Outgoing

Incoming

Admission

Student Life

Total 907건, 1/91

전체

검색어를 입력해 주세요



번호

분류

제목

파일

공지부서

공지마감일

공지

Outgoing

[공지] ★학점이관 안내사항 FAQ 총정리 안내★



국제교류팀

2027-12-31

02.

# 해외파견 프로그램

정규교환 / 단기파견 / 파란사다리

# 정규 교환학생 프로그램





(Incoming)  
유치



파견  
(Outgoing)



## 교환학생 협정 체결 자매대학

1:1 상호교류 (Reciprocal Exchange)

학교별 TO 상이

## 정규 교환학생: 지원자격

언어권	지원자격 (최소 필요 어학성적)		
영어권	TOEFL	IELTS	TOEIC
	70	5.5	750
불어권	DELFB1 이상		
일어권	신 JLPT N2급		
중국어권	신 HSK 4급		

- 본교 재학생 + 휴학생 (등록금은 본교 등록금 납부)
- **2학기 이상 수료** 예정자 (편입생은 1학기 이상 수료자)  
파견 시점 -> 아주대학교에서 2학기 이상 이수 완료 상태여야 함
- 누계 이수학점이 최소 12학점 이상인 자
- 8학기 내 파견 가능 자 (편입생은 4학기/건축학과 10학기 내)
- **평균 평점 2.5 이상**
- **어학시험 점수 보유자**  
언어권, 자매대학마다 상이 / **토플 > IELTS > 토익** 순서
- 기파견자(후순위 배정 / 면접 면제), 기합격포기자(후순위 배정)
- 지원자격 미달 시 서류전형 탈락
- 기본적으로 **한 학기** 단위로 자매대학 수학 가능  
한 학기 이상 파견 희망 시, 교환학생 전형에 다시 지원  
(기파견자 후순위)

## 정규 교환학생: 선발시기

파견시기	구분	선발공고	전형기간
1학기 파견	1차 모집	5월	6-7월
	2차 모집	8월	9월
2학기 파견	1차 모집	11월	12-1월
	2차 모집	2월	3월

# 정규 교환학생: 선발절차



## 1차 서류전형

학점+어학성적



## 2차 면접전형

1차 합격자 대상  
언어권별 면접



## 최종 전형

1차 + 2차 성적 합산  
+ 가산점

※ 평점 (40%) 어학 (40%) 면접 (20%)

가산점

영어강의 수강(B0 이상, 최대 5과목/5점)

국제화 자원봉사(24시간 =1점, 최대 2점)

※ 가산점 증빙 서류는 별도 지정일까지 제출

# 교환학생 자매대 정보



Outgoing Programs

교환학생

자매대 정보



교환학생

## 자매대 정보

Total 142건, 1/15

전체

소대문자구분



142	[프랑스] Universite de Franche-Comté		OIA	2023-12-15	303
141	[인도네시아] Bandung Institute of Technology (Institut Teknologi Bandung)		OIA	2023-12-13	244
140	[독일] Freie Universität Berlin		OIA	2022-12-05	1318
139	[말레이시아] University Teknologi Malaysia		OIA	2022-11-18	1443
138	[파키스탄] National University of Sciences and Technology (NUST)		OIA	2022-10-19	1607

# 교환학생 파견 경험 후기



Outgoing Programs

교환학생

참가자후기



## 교환학생 참가자후기

Total 1825건, 1/183

전체

소태문자구분



1825	[독일] Justus Liebig University Giessen		OIA	2024-01-16	53
1824	[일본] Osaka university		OIA	2024-01-16	15
1823	[독일] Augsburg University of Applied Science		OIA	2024-01-16	20
1822	[독일] Technische Hochschule Nürnberg Georg Simon Ohm		OIA	2024-01-10	40
1821	[독일] Technische Hochschule Ingolstadt		OIA	2024-01-10	38

# 교환학생 파견 경험 후기

실제 교환학생 다녀온 경험자의 후기 보고서

파견교에서의 수업, 비자 발급절차, 소요비용 등 확인 가능

생활정보	전체 소요 비용
	항목별 소요 비용
	파견교 장학금 지급여부

Item	Price (자세히 기술)	Reference
Books	책 비용 들지 않습니다. 제가 수강한 강의에서는 파워포인트만 활용했습니다.	
Housing	월 550유로	
Meals	집에서 해먹는 경우 : 약 6-7유로 외식: 점심-약 12유로 / 저녁-약 17유로	
Transportation	무제한 이용할 수 있는 교통카드: 카드 값-6.5 유로 / 한 달 무제한: 20.9유로	
Living Expenses	식비, 교통 등 모든 생활비 1000유로 내외로 들었습니다.	
Insurance	한화 여행자보험: 25만원 내외	
Others	여행 포르투갈 - 60만원 네덜란드 - 80만원 빌바오 - 20만원 바르셀로나, 스페인 남부, 테네리페 섬 - 200만원 런던 - 100만원	
TOTAL	약 1400만원	



# ISEP 교환학생



아주대 자매교가 아닌 ISEP 회원교로 파견 가능 (전세계 약 300개의 회원교)

전세계 약 300여개의  
ISEP 회원교 지원 가능

기숙사비 및 식비  
아주대학교 로 납부  
(학기당 약 370만원)  
상대교에서 책정된  
금액만큼 수령

한국 ISEP 회원교 :  
아주대, 연대, 고대, 이대, 계명대, 한양대, 서울시립대

# ISEP 교환학생: 차이점

	파견 대학	등록금	기숙사비	식비
<b>일반 교환학생</b>	본교 자매대학	아주대	파견교 납부	본인 부담
<b>ISEP 교환학생</b>	ISEP *회원대학	아주대	아주대 납부 (약 370만원) <span style="color: blue;">◆</span>	

정규 교환학생 선발과 동시 진행  
(ISEP는 1차 모집에만 지원 가능)

본교 지원 시 지원가능대학 10지망 이내 1개  
지망으로 ISEP-US 또는 ISEP-Multi 선택

\* ISEP-US 미국 내 ISEP 회원교  
ISEP-Multi 미국 외 ISEP 회원교

본교에서 ISEP 지원자로 최종합격 후 ISEP  
지원서 작성  
ISEP에 10개 대학 신청 후 최종 배정

\* 지원한 ISEP 회원교에 TO가 넉넉치 않을 경우  
재배정이 필요할 수 있음

◆

# 단기파견 프로그램



# 단기파견: 개요

## 프로그램 종류

어학 연수 & 문화체험 (북미, 유럽, 아시아권 국가 파견)

어학연수: 영어, 일본어, 중국어

국제학교 : 자매대학 Summer/Winter School

## 비용

프로그램비 일부를 장학 지원

## 연수시기 및 기간

매 계절학기 (하계, 동계방학) 2-4주

## 학점

수업시간에 따라 1-6학점 인정 가능



# 단기파견: 지원자격



## 본교 학부생

- ✓ 재학생 (휴학생, 초과학기생 불가)
- ✓ 신입생 및 편입학 신입생도 지원 가능
- ✓ 마지막 학기 수학 중인 학생 국제교류팀에 사전 연락 필수

## 장학수혜자격에 결격사유가 없는 자

- ✓ 직전학기 2.0 이상 12학점 이상 취득한 자
- ✓ 보훈 장학생 및 타 장학 수혜 불가자는 지원 불가
- ✓ 기타사항 결격사유 적용 시, 지원 불가

## 어학성적 소지자

- ✓ 프로그램 별로 어학 요건 다름
- ✓ 원활한 소통을 위해 영어로 기본적인 소통이 가능해야 함
- ✓ 어학성적 제출이 필요 없는 프로그램도 있음
- ✓ 모집공고 확인 필수!!

## 단기파견: 선발절차



1단계  
지원서 제출



2단계  
서류심사



3단계  
합격자 발표

선발요건	어학성적 제출 필수	어학성적 제출 불필요
평점	40 %	40 %
지원동기	40 %	60 %
어학성적	20 %	-

## 단기파견: 2025년 동계 단기파견 현황

국가	파견교	참가인원
미국	San Francisco State University	11
미국	University of Nevada Las Vegas	2
미국	University of California, San Diego	10
캐나다	University of Victoria	7
영국	University of Essex	11
독일	Freie Universitat Berlin	7
호주	Swinburne University of Technology	10
핀란드	Aalto University	6
일본	Ritsumeikan University	8
일본	Osaka Gakuin University	2
에스토니아	Tallinn University	10
총계	11개교	84명



“원래 교환학생에 대해 고민이 많았습니다.  
변화를 두려워하는 성격 탓에 외국에 나가서도  
적응을 못 할거 같아 걱정이 많았습니다. 하지만 ESSCA에서 생활을 통해  
교환학생을 통해 다른 나라도 꼭 나가보겠다고 결심 했습니다.  
그리고 결과적으로 스웨덴으로 18년도 2학기에 교환학생을 가게 됐습니다.  
또, 오래 전부터 외국계 자동차 기업에 취업하는 목표를  
가지고 있던 저에게는 좋은 자극이었습니다.”

# 글로벌 프론티어 프로그램



# 글로벌 프론티어: 개요



사회적 이동성  
(Social Mobility)  
제고



전액 장학



세계 최고 명문대학  
수준 높은 교육기회

- 우리 학교가 2015년 시작한 'AFTER YOU' 프로그램이 모태가 되어 교육부와 한국장학재단에서 2018년부터 시행하는 취약계층 해외연수 지원 사업
- 어려운 환경에도 불구하고 자기 개발과 진로 개척에 꿈과 열정을 지닌 대학생에게 해외연수 경험 지원 (소득 분위 0~5분위)
- 국고 지원 최대 80% + 아주대학교 지원 최소 20% (아주대 지원금은 전액 기부금)
- 각 주관대학에서 최소 타교생 15% 이상 선발

# 글로벌 프론티어: 프로그램 절차

고강도 집중  
통합 교육  
프로그램

- ✓ 단기간 동안 강도 높은 맞춤형 몰입 어학 프로그램
- ✓ 더욱 강화된 사전교육 및 사후 관리의 통합 교육 프로그램 관리

## 사전교육

- 참가자 진단(성격, 진로)
- 기초소양교육, 특강
- 언어교육 등

STEP  
01

STEP  
02

STEP  
03

## 프로그램 참여

- 3-4주간의 연수
- 집중 언어 교육
- 다양한 문화체험
- 개인별 작은 도전

## 사후관리

- 성과 발표회, 멘토링
- 참가자 진단 비교
- 진로지도





세상의 A+가 되었습니다

# 2023 Summer Ajou Global Campus

파란사다리 in George Mason Univ. & Univ. of Washington



50

세상의 A\*가 되었습니다

# 2023 Summer Ajou Global Campus

파란사다리 in George Mason Univ. & Univ. of Washington →



03.

교내 국제화  
프로그램



# AGA: Ajou Global Ambassador

## 지원방법

- 매 학기 40여명 모집
- 평가기준: 활동계획서, 국제화 프로그램 참여경험, 어학능력 등
- 모집시기: 매 학기말 본교 게시판을 통하여 모집공고
- 평가방법 : 1차 서류전형 + 2차 면접

## 특전

- 교환학생 파견 시, 국제화 봉사실적 가산점 부여
- 국제협력처장 명의의 국제화 봉사활동증서 및 수료증 발급



# AGA의 역할



- 외국인 학생 오리엔테이션 및 캠퍼스투어
- 외국인 교환학생 정착지원 (공항픽업, 생활안내 등)
- 외국인 교환학생과의 교류행사 기획 및 운영 (서울탐방, 문화활동, 각종 events 등)
- 외국인 교환학생의 Buddy 활동
- 외국인 교환학생 대상 서비스 및 행사지원
- 국제협력처에서 진행하는 국제화 행사 및 활동지원 (의전, 통역 등)
- 기타 국제화 프로그램 참여
- 주관: 국제협력처 국제교류팀 (Office of International Affairs)
- 활동기간: 1학기





✦

# Ajou International Day

✦  
✦





• **교내 최대 국제화 행사**

**개최일: 매년 11월 첫째 혹은 둘째주**

• **내용: 아주의 울타리에 있는 모든 외국인이  
출신국가별로 부스를 차리고, 민속 음식과 민속 의상  
등 자국의 문화를 소개 하는 프로그램**

• **참여방법: 한국인 자원봉사자(외국인 참가자 도우미) ,**

**장기자랑**



**INTERNATIONAL DAY**

Germany + Aus

**Q: 교환학생 언제부터 무엇을 준비해야 하나요?**

**A :** 3학년 2학기때부터 지원이 가능(편입생 기준)하므로, 학점이 2.5 이상이 되도록 유지  
해당 언어권의 어학성적표를 미리 준비해 놓으세요. 본교 영어강의를 이수하면 가산점을 받을 수 있습니다.

**Q: 마지막 8학기에도 교환학생 파견 가능한가요?**

**A:** 가능합니다. 다만 파견학기 종료 후 졸업사정기간 내에 성적이 이관되지 못할 경우  
다음학기에 졸업하여도 무방함을 서약하는 서약서를 제출하셔야 합니다.

**Q: 선발성적에 학점(총평균평점) 반영 기준 시점은 언제인가요?**

**A:** 지원하는 시점의 성적이 반영됩니다.

ex) 2학기 1차 모집(1학기 까지의 총평균평점) / 2학기 2차 모집(2학기 까지 총평균평점)

**Q: 어학성적표가 늦게 나올 것 같아요.**

**A:** 지원마감일 전에 온라인으로 성적 조회가 가능하면, 인터넷 성적을 캡처해서 지원가능합니다.  
추후 원본 스캔본을 국제교류팀 이메일로 제출하셔야 합니다.

**Q: 영어권 어학 성적별 우선순위가 다른 이유는 무엇인가요?**

**A:** 토플이 학문적 영어능력을 평가하는데 최적화된 시험이므로 교환 및 복수학위 선발전형에서는 IBT토플을  
최우선 배정합니다. IELTS는 학문적 영어능력 외에도 생활영어를 평가하는 시험으로, 같은 점수 구간대의  
IBT토플 최저점을 기준으로 배정합니다.

**Q: K 대학 교환학생에 합격할 수 있는 성적(평점, 어학점수)은 몇 점인가요?**

**A: 특정대학의 합격 성적은 존재하지 않습니다.**

학점, 어학성적, 면접점수, 가산점을 합산하여 선발하며,  
지원자가 매 학기 다르므로 특정대학의 평균 합격점수는 알 수 없습니다.

**Q: 저는 공대 학생인데, 경영대만 지원 가능한 학교에 지원할 수 있나요?**

**A: 파견대학별로 전공일치 요건에 따라 다르지만, 대체적으로 지원이 불가능 합니다.**

또한, 경영대에 파견하시더라도 본인이 경영학 과목을 복수(부)전공 하지 않을 경우,  
상대교에서 수강한 경영학 과목은 교양선택으로만 인정됩니다.

**Q: 면접일 날 참석을 못할 것 같습니다. 면접일 변경이 가능한가요?**

**A: 불가능 합니다. 면접전형은 서류합격시 공지된 개별 면접일정에 온라인 또는 오프라인으로 진행되며**

예상 소요시간은 약 15분입니다. 수업 또는 기관 제출을 위해 면접참석 확인서를  
국제교류팀에 요청하실 경우 발급해드립니다.

**Q: 지원서 제출 후에 성적을 변경할 수 있나요?**

A: 지원자 학점, 어학성적은 지원마감을 기준으로 반영됩니다.

지원기간 중에는 온라인 지원서의 어학성적을 변경하여 제출 가능하나 마감 이후 제출 불가합니다.

**Q: 10지망 까지 다 적어야 하나요?**

A: 아닙니다. 본인이 꼭 가고 싶은 학교만 적으면 됩니다.

합격후 파견 포기할 경우 향후 모집에 불이익이 있으니, 교환학교를 신중히 선택하시기 바랍니다.

**Q: 파견교에서 인정받은 학점이 평균 평점에 영향을 주나요?**

A: 교환학생 No. 취득학점에는 반영하나 전체 평점에 영향을 주지 않음

**Q: 공학인증 증인데, 외국 대학에서 들은 과목을 인증과목으로 인정받을 수 있나요?**

A: 파견교에서 수강한 과목을 본교 공학인증 과목으로 인정받는 경우는 극히 드물습니다.

파견교 과목을 본교 인증과목으로 인정받을 수 있는지를 확인하기 위해서는 파견교 수강 예정 과목의 계획안(Syllabus)을 가지고 전공주임교수님께 대체인정 가능한지 확인받으시기 바랍니다.

# 국제화 프로그램 상담/문의

## 정규파견(교환 및 ISEP)

exch@ajou.ac.kr

031-219-2926

## 단기파견

short-term@ajou.ac.kr

Tel: 031-219-3314

## 글로벌 프론티어 프로그램

afteryou@ajou.ac.kr

Tel: 031-219-3522

## AGA

incoming@ajou.ac.kr

Tel: 031-219-2923

홈페이지 oia.ajou.ac.kr

위치 율곡관 152호

인스타그램 @ajou\_oia

유튜브 @OIA Ajou